

Sistema Esquelético Humano (Parte 2)



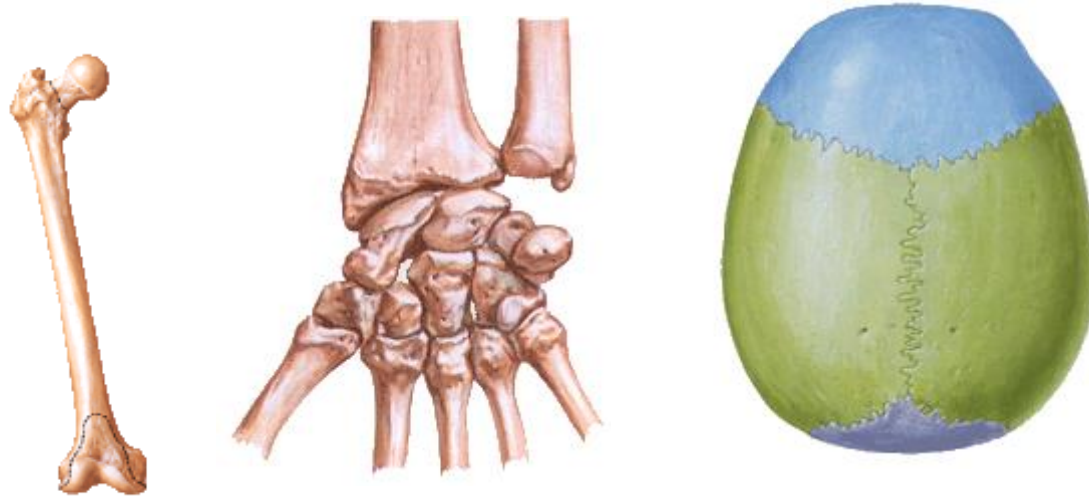
Prof. Pedro Malheiros

Educação Física

Cem 01 (CG)

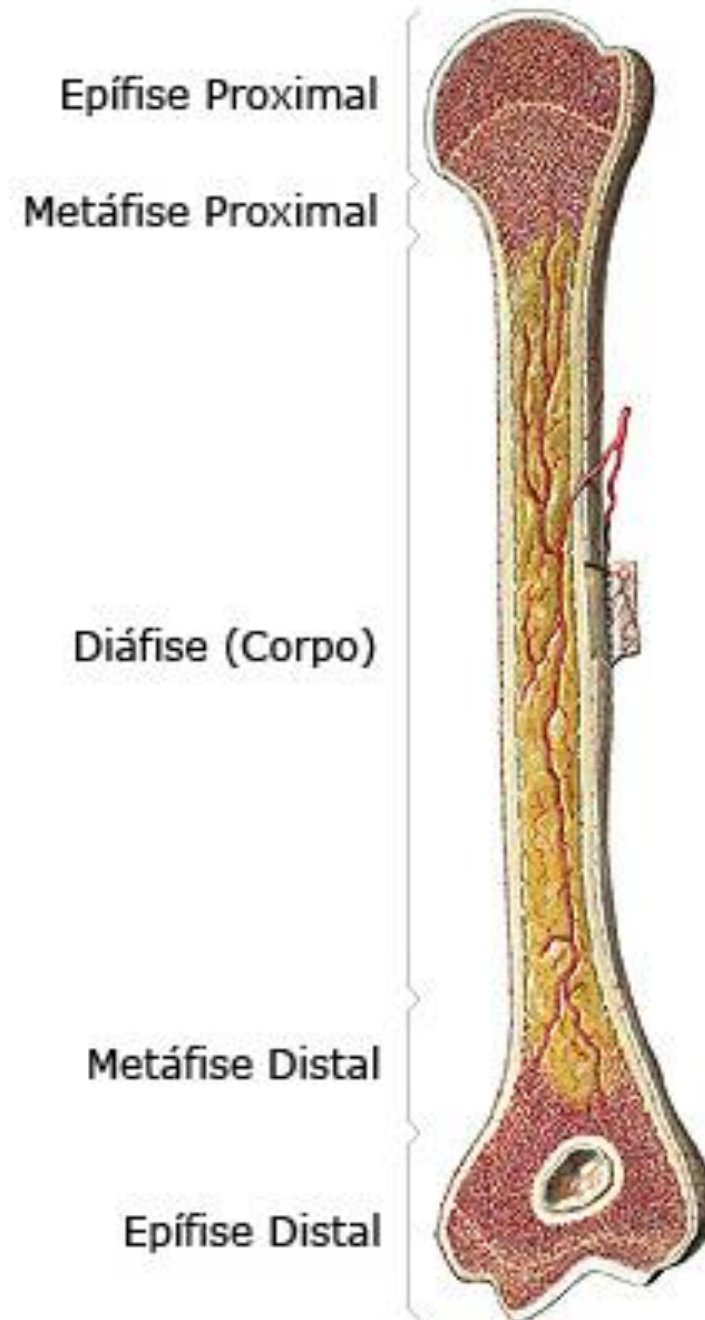
Tecido Ósseo

- ▶ Classificação dos ossos:
- ▶ Longos (Fêmur, Úmero, Tíbia);
- ▶ Curtos (Ossos do Carpo);
- ▶ Planos (Esterno, Escapula) ;
- ▶ Alongados (Costela);
- ▶ Pneumáticos (Esfenoide);
- ▶ Irregulares (Vertebras);
- ▶ Sesamóides (Patela);
- ▶ Suturais (Suturas do Crânio);



Ossos Longos

- ▶ Estrutura divididas em duas partes:
- ▶ Epífise;
- ▶ Diáfise;
- ▶ *osso esponjoso
- ▶ *osso compacto



Configuração Interna dos Ossos

- ▶ **Periósteo:** uma membrana de tecido conjuntivo denso, muito fibroso, que reveste a superfície externa da diáfise, fixando-se firmemente a toda a superfície externa do osso.
- ▶ **Endósteo:** se encontra no interior da cavidade medular do osso, revestido por tecido conjuntivo.



Desvios Posturais (Coluna)

- ▶ São quatro as regiões da coluna: cervical (7 vértebras), torácica (12 vértebras), lombar (5 vértebras) e sacro-coccígea (4 vértebras), que possuem curvaturas naturais;
- ▶ A curvatura anormal das regiões da coluna que ocasionam os desvios posturais;
- ▶ Principais desvios: Hipercifose, Escoliose, Hiperlordose;
- ▶ Principais causas: Má postura, excesso de peso e desequilíbrio muscular.

Hipercifose



Escoliose



Hiperlordose



Desvios Membros Inferiores

- ▶ Designa as inúmeras alterações ao normal alinhamento dos ossos da coxa e da perna, que provocam o desenvolvimento de desvios do membro inferior;
- ▶ O joelho, desloca-se para fora, para dentro, para trás ou para frente.
- ▶ Principais desvios: Joelho Varo, Valgo, Hiperestendido e Flexo;
- ▶ Influencia no tipo de pisada de um individuo;



Desvios Membros Inferiores

- ▶ Joelho Valgo (GENO VALGO): é a projeção dos joelhos pra dentro da linha média do corpo, causada , geralmente, pela hipertrofia da musculatura lateral da coxa e/ou hipotonia da musculatura medial de coxa.
- ▶ Joelho Varo (GENO VARO): é a projeção dos joelhos para fora da linha média do corpo, causada, geralmente , pela hipertrofia da musculatura medial da coxa e /ou a hipotonia da musculatura lateral da coxa.



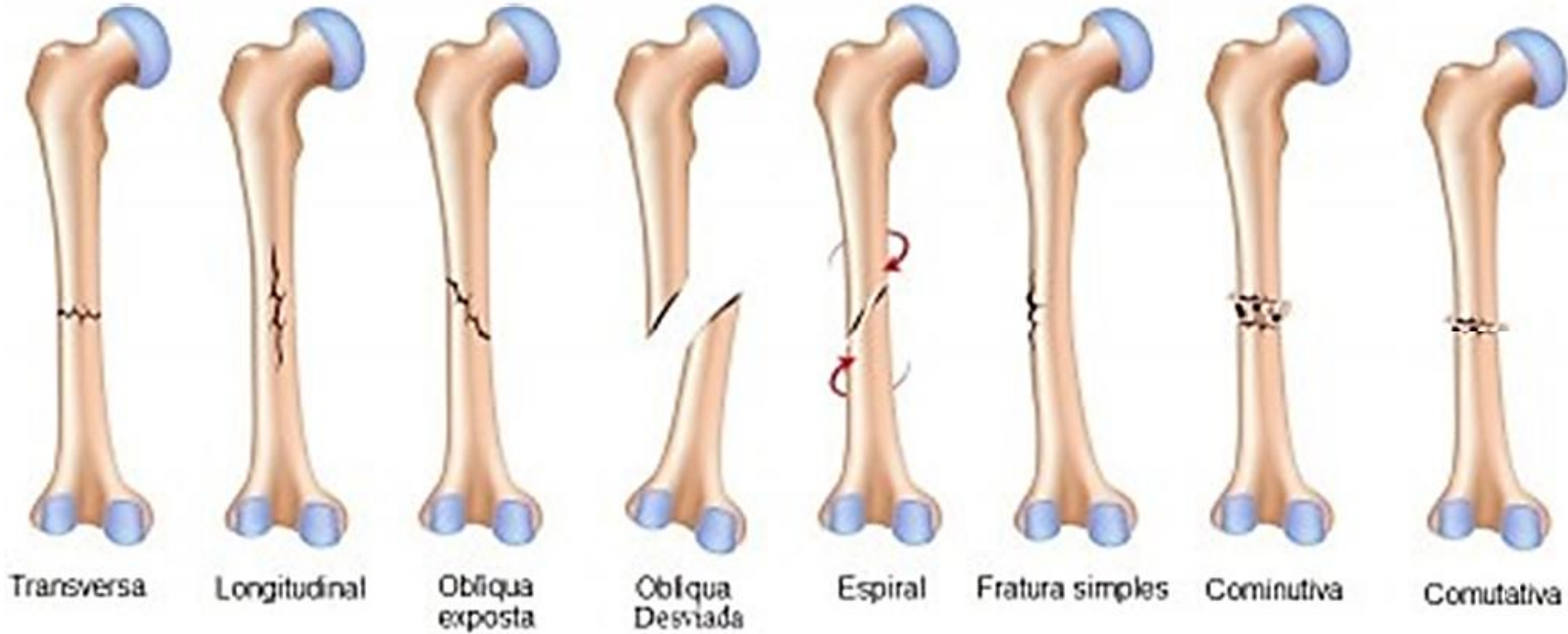
Desvios Membros Inferiores

- ▶ Joelho Hiperestendido (GENO RECURVATO): é a projeção do joelho pra trás, fazendo com que a linha de gravidade passe bem à frente dos joelhos. É causado pela hipertrofia da musculatura extensora dos joelhos.
- ▶ Joelho Flexo (GENO FLEXO): é a projeção do joelho pra a frente, fazendo com que a linha de gravidade passe por cima ou por trás dos joelhos. É causado pela hipertrofia da musculatura flexora dos joelhos.



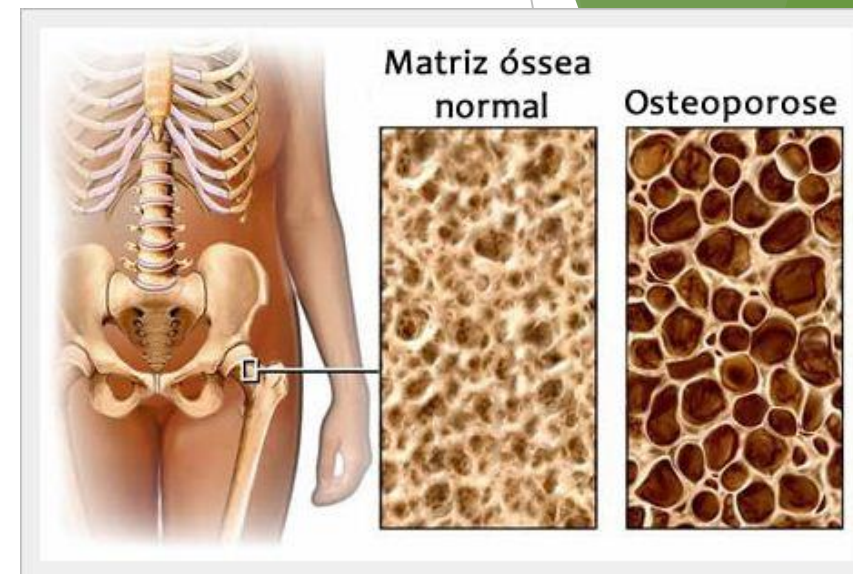
Fraturas Ósseas

TIPOS DE FRATURAS



Doenças nos Ossos e Articulações

- ▶ Osteoporose;
- ▶ Osteoporose é uma doença metabólica, sistêmica, que acomete todos os ossos. A prevalência da osteoporose, acompanhada da morbidade e mortalidade de suas fraturas, aumenta a cada ano;
- ▶ O tecido ósseo velho é destruído pelas células chamadas osteoclastos e criados pelas células reconstrutoras, os osteoblastos. Esse processo de destruição das células é chamado de reabsorção óssea, que fica comprometido na osteoporose, pois o corpo passa a absorver mais osso do que produzir ou então não produzir o suficiente.



Doenças nos Ossos e Articulações

- ▶ Artrite;
- ▶ A artrite é uma inflamação articular que gera sintomas como dor, deformidade e dificuldade no movimento, que ainda não tem cura.
- ▶ Afeta o revestimento de suas articulações, causando um inchaço doloroso que pode, eventualmente, resultar em erosão óssea e deformidade articular.
- ▶ Em geral, seu tratamento é feito com medicamentos, fisioterapia e exercícios, mas, em alguns casos, pode-se recorrer à cirurgia.



Doenças nos Ossos e Articulações

- ▶ Artrose;
- ▶ é uma doença que ataca as articulações promovendo, principalmente, o desgaste da cartilagem que recobre as extremidades dos ossos, mas que também danifica outros componentes articulares como os ligamentos, a membrana sinovial e o líquido sinovial.

